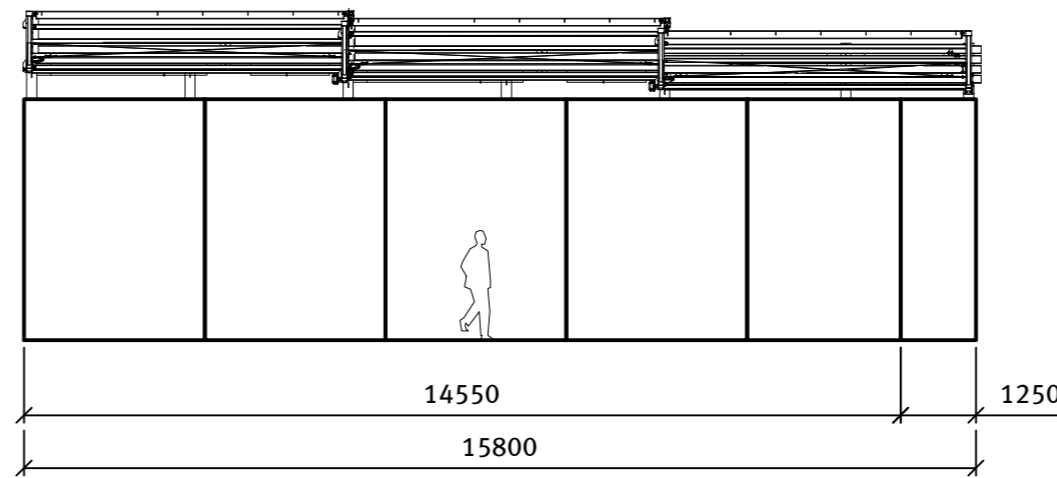
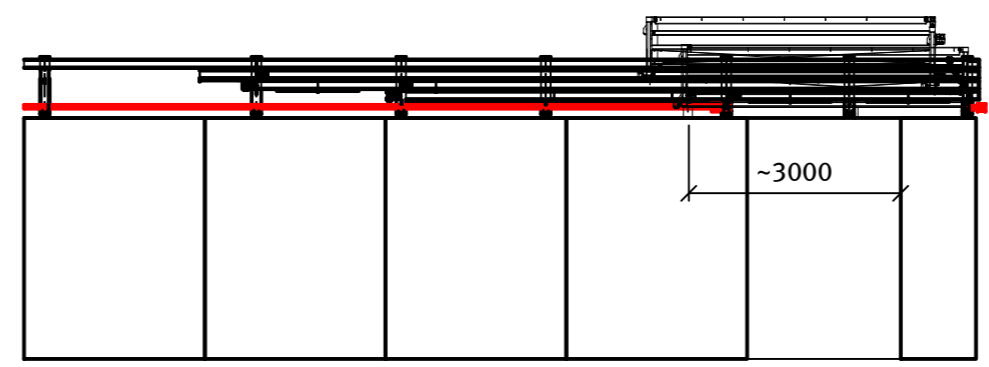


Vorderseite mit Trapezblechverkleidung geschlossen. Abmessung und Typ des Tores unbekannt

Dachkonstruktion nur schematisch dargestellt



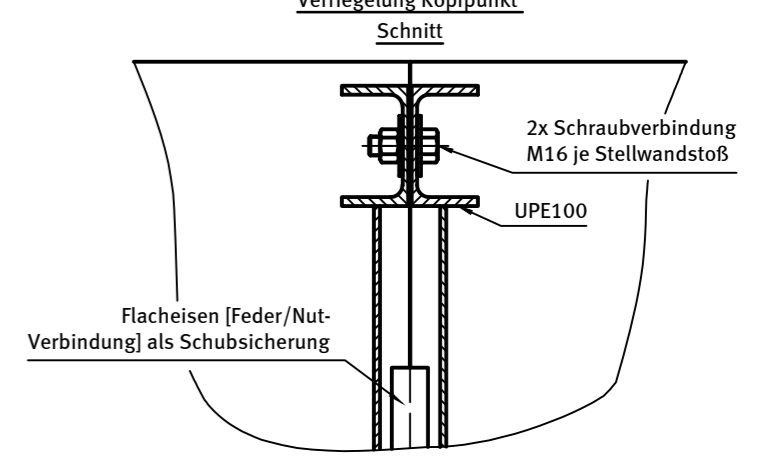
Bewegungsrichtung



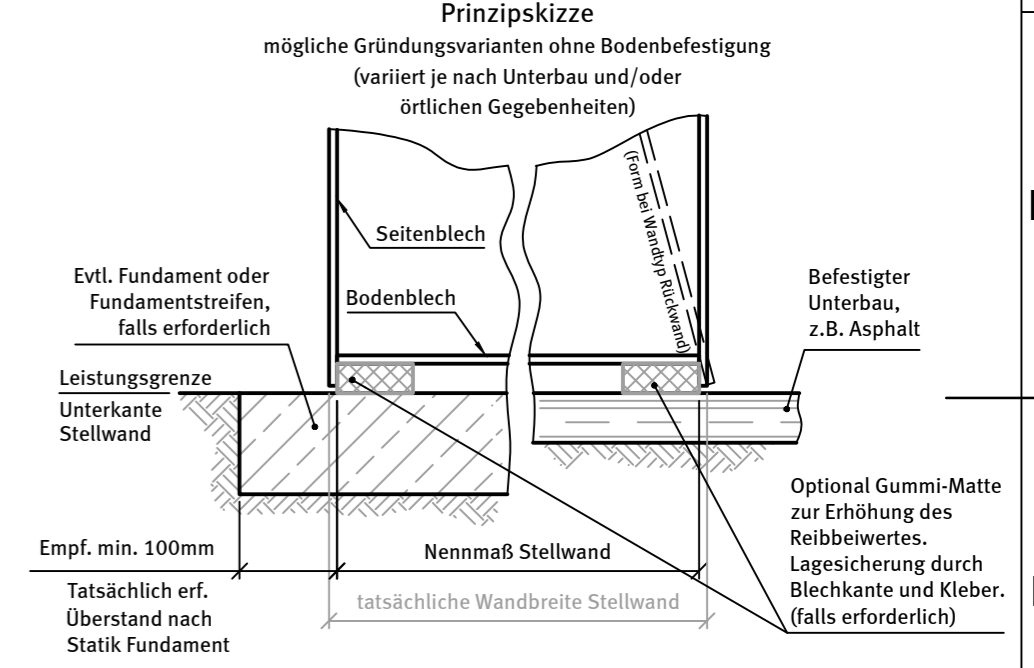
Schüttgutkennwerte:

- Wandfüllung: Sand/ Kies
- Dichte 1,8 t/m³
- Schüttgut: Klärschlamm
- Schüttwinkel 0°
- Reibungswinkel 25°
- Dichte 1.0 t/m³
- Schütthöhe an Wand 3,8m

Prinzipskizze

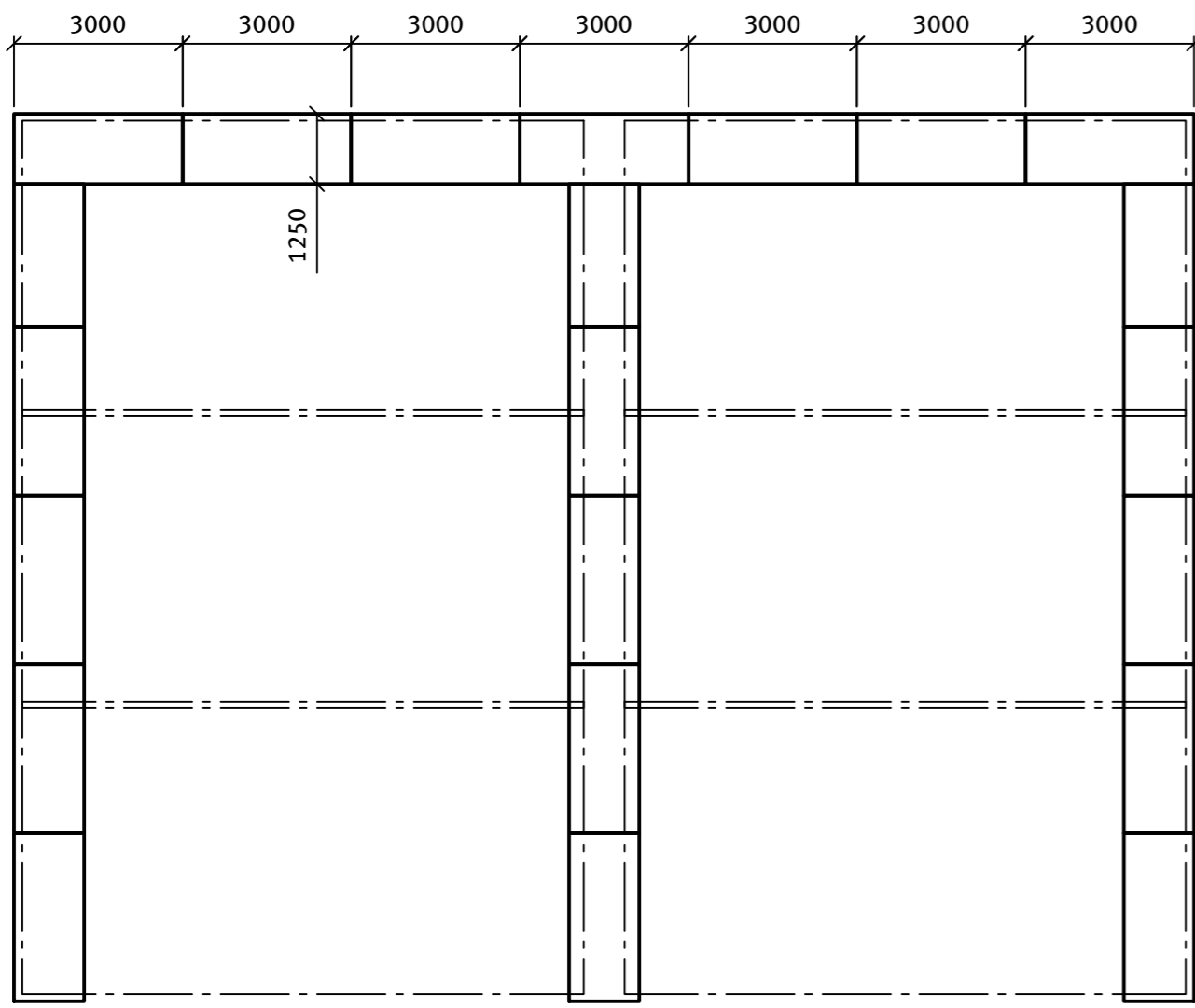


Schnitt Stellwandfuß



Allgemeine Informationen zum Unterbau:

- Für die Aufstellung der LÜRA-Wände ist bauseits ein ebener und tragfester Untergrund sicherzustellen! Die Ebenheit muss ausreichend sein, um die Stellwände, welche in ihrer Form und Lage geringe Toleranzen aufweisen (vgl. DIN ISO 2769-CL und DIN EN ISO 13920-BG), zusammen stehend ohne Spalten und Lücken aufstellen zu können.
- Die Gründung einer LÜRA-Stellwand ist immer projektbezogen abzustimmen. Da der Fa. RMS GmbH i.d.R. keine Informationen über die Untergrundverhältnisse vorliegen, bildet die Unterkante der Wand immer die Leistungs- bzw. Liefergrenze. Die Nachweisführung der Gründung obliegt dem Auftraggeber. Bei Böden mit geringer Tragfähigkeit kann die Erstellung eines entsprechenden Unterbaus (z.B. Fundament) erforderlich sein.
- Bei der Geometrie des Unterbaus/Fundamentes ist zu beachten, dass die angegebenen Maße der Wände nur Nennmaße sind! Die tatsächliche Wandbreite ist i.d.R. etwas größer (variiert je nach Wandtyp). Bitte berücksichtigen Sie das bei Ihrer Planung. Im Zweifel stimmen Sie sich bitte mit uns ab



Angebotszeichnung:
Alle Angaben vorbehaltlich der Statik.

Farben:

- Stellwände: Standard RAL 7001
- Bogenhalle: Dach-/Giebel-Folie Standard weiß
- Sattel-/Pultdach-Halle: Trapezblech außen RAL 9002 oder 9006 (innen RSL grau-weiß oder gleicher RAL-Ton)

(andere Farben sind auf Anfrage möglich)

Entwässerung:
Der Ablaufpunkt wird durch das Gefälle bzw. den Verlauf des Untergrundes vorgegeben. Tiefpunkt ist Entwässerungspunkt!

Bodenbefestigung:
Grundsätzlich ist keine Bodenbefestigung erforderlich. Sollte jedoch die Möglichkeit einer Befestigung bestehen, kann das Vorteile mit sich bringen.

Transportöffnungen (U-Eisen):
Bei Hallen alle Wände ohne Transportöffnungen!

Weitergabe sowie Vervielfältigung dieser Unterlagen, Verwertung und Mitteilung ihres Inhalts ist nicht gestattet, soweit nicht ausdrücklich zugestanden. Zuwiderhandlungen verpflichten zum Schadensersatz. Alle Rechte für den Fall der Patenterteilung oder Gebrauchsmustereintragung vorbehalten.

LÜRA
RMS GmbH
Am Schornacker 121a
46485 Wesel
Tel.: +49 281 2060 500
Fax: +49 281 2060 590
Mail: info@rms-luera.de

Lagertechnik mit System

Maßstab: 1:125 bei A2

Bauvorhaben: AU Consult, DE-91154 Roth

Benennung: LÜRA Schiebedach

Zeichnungsnummer: A01	Kom.-Nr.: A-3016.2		
Erstellt:			
Bearb. 08.06.2017	de Roy		
Geprüft:			
Bearb. -			
Rev.	Änderungen	Datum	Name

Entwurf